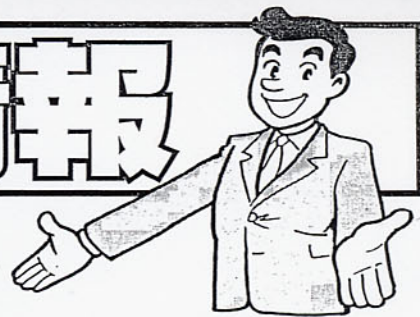


次世代の住空間を創造する

PRIME

プライムハウスの

不動産情報

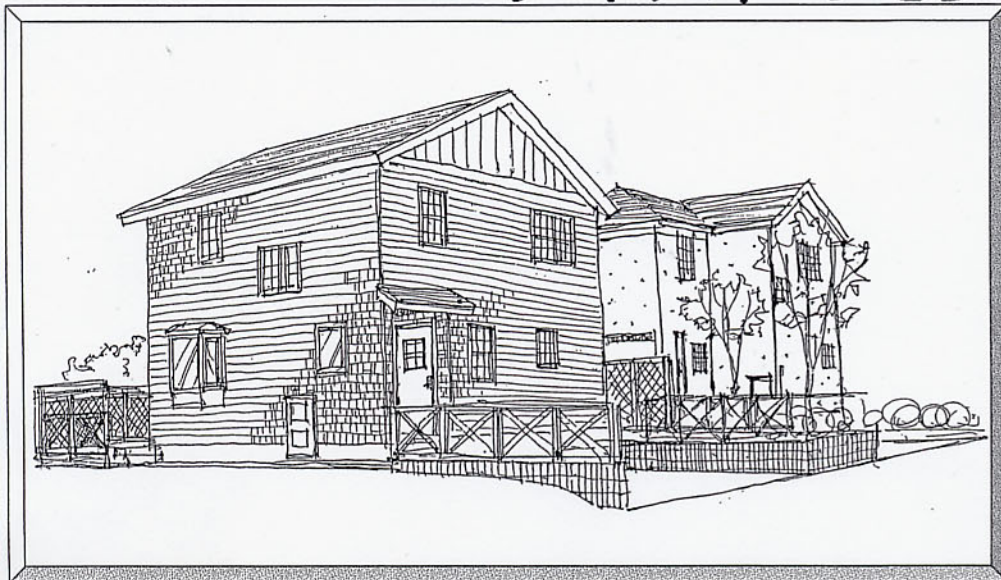


オープンハウス開催

7/3(土)~7/4(日)

AM10:00~PM5:00

~ナチュラルテイストの可愛らしい家~

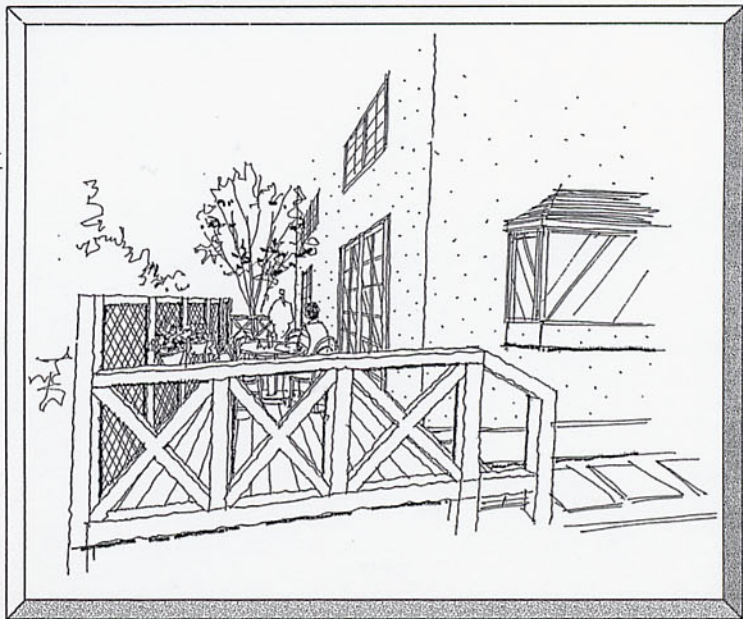
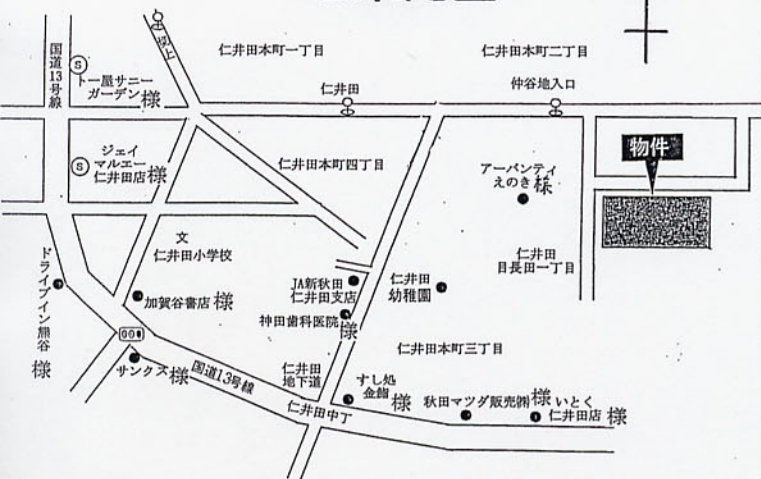
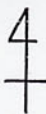


価格 **2100**万円
(税込)

物件概要

- ・所在地: 秋田市仁井田目長田一丁目地内
- ・地積: A棟 148.79 m²(45.00 坪)
B棟 161.36 m²(48.81 坪)
- ・床面積: A棟 99.08 m²(29.97 坪)
B棟 94.39 m²(28.55 坪)
- ・学区: 仁井田小・御野場中
- ・建築年月: 平成 16年 4月新築
- ・取引態様: 仲介

ご案内図



大きなウッドデッキで、インドアライフから
アウトドアライフへと充実した住環境を提案いたします。

PRIME

次世代の住空間を創造する

株式会社 **プライムハウス**

〒010-0042秋田市桜二丁目16-23 (横山金足線沿い)

018-831-5566

FAX018-831-5565

秋田県知事免許(2)第1725号 (社)秋田県宅地建物取引業協会会員

