

# 千秋矢留町宅地分譲 残2区画

保戸野小学区(指定変更明德小)・秋田東中学区

区割予定図

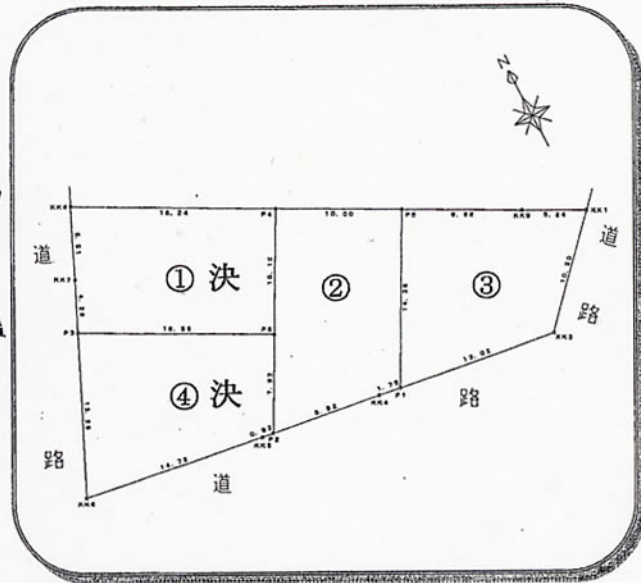
分譲価格表				
区画番号	面積(m <sup>2</sup> )	坪数	価格	備考
①	161.36 m <sup>2</sup>	48.81坪	決	
②	162.15 m <sup>2</sup>	49.05坪	1,863万円 (@38.0万円/坪)	南側道路
③	160.57 m <sup>2</sup>	48.57坪	1,968万円 (@40.5万円/坪)	東南角地
④	161.38 m <sup>2</sup>	48.81坪	決	

※ 多少の面積の増減は承りますのでお気軽にお問い合わせください。

### 【物件概要】

- 所在地: 秋田市千秋矢留町 地内
- 地目: 宅地
- 用途地域: 第一種住居地域・準防火地域
- 建ぺい率: 60% 容積率: 160%
- 水道: 秋田市営水道 20mm管 (宅内配管予定)
- 排水: 下水道 (宅内配管予定)
- 道路: 南側 4.2m
- 学区: 保戸野小学校・指定変更、明德小学校・秋田東中学校
- 引渡時期: 平成 17 年 1 月下旬以降

【取引態様: 仲介】



建築条件はございません。土地のみの販売です。

