

不動産

Information

プライムハウスのホームページは、
<http://www.primehouse.co.jp>
 最新の不動産情報はインターネットで
 ご確認いただけます。

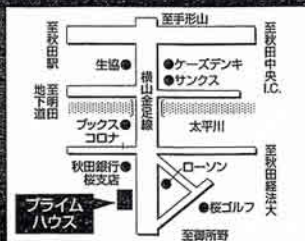
次世代の住空間を創造する。

株式会社
プライムハウス

☎018-831-5566

秋田市桜二丁目16-23
 〒010-0042 (横山金足線沿い)
 FAX.018-831-5565

●秋田駅前ビル(2)第1725号 ●秋田県信用保証協会
 ●秋田県信用保証協会(秋田) ●秋田県信用保証協会(秋田)



ご近所に売物件が出ました ~川尻総社町・中古住宅~

★ほとんど居住されていない住宅ですので
 リフォームなしでそのまま住めます。★

ご検討の方はぜひ内覧ください。随時ご案内致します。駐車スペース1台

2,290 万円 (税込)

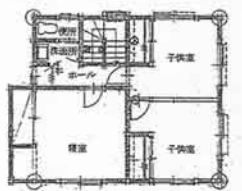
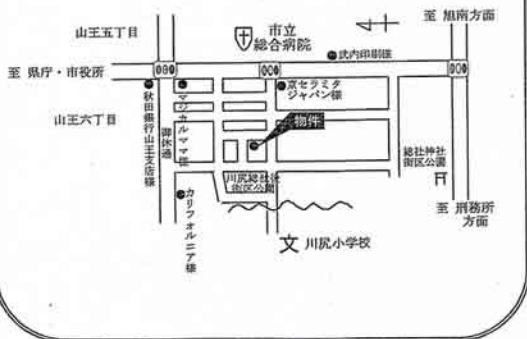
お支払い例

月々 58,725 円	借入額 2,290 万円、金利 1.1%
ボーナス時加算額 96,103 円	借入期間 30 年と仮定

物件概要

- ・所在地：秋田市川尻総社町地内
 - ・地積：175.50 ㎡(53.08 坪)
 - ・床面積：102.67 ㎡(31.05 坪) ・学区：川尻小・山王中学校
 - ・建築年月：平成 3 年 11 月新築
- 取引態様：仲介

ご案内図



二階間取図



一階間取図