

## ～オープンハウス開催～

8/27(土)～8/28(日) 10:00～17:00

## 川尻総社町・中古住宅

ほとんど居住されていない住宅です。リフォームなしでそのまま住めます。

官庁街、小学校、病院など至近。徒歩で暮らせる場所です。

# 2,290万円

(税込)

### 駐車スペース1台

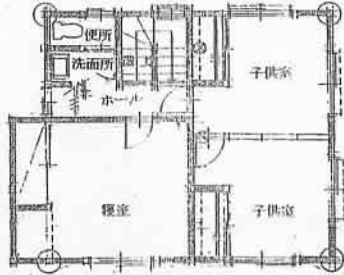
お支払い例

月々58,725円

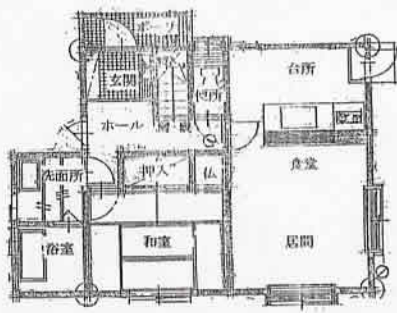
ボーナス時加算額 96,103円

借入額 2,290万円、金利1.1%  
借入期間 30年と仮定

※当日は案内板をご覧の上お越し下さい。



間取図2階



間取図1階

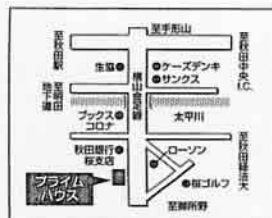


ご案内図



### 物件概要

- ・所在地：秋田市川尻総社町区内
  - ・地積：175.50㎡(53.08坪)
  - ・床面積：102.67㎡(31.05坪) ・間取：4LDK
  - ・学区：川尻小・山王中学区
  - ・建築年月：平成3年11月新築
- 取引態様：仲介



# 高陽青柳町<新築住宅>

- ・市役所まで徒歩7分
- ・国交省秋田工事事務所  
まで徒歩6分
- ・県庁まで徒歩10分

土地 + 建物 +

外構

= 2,390 万円 (税込)

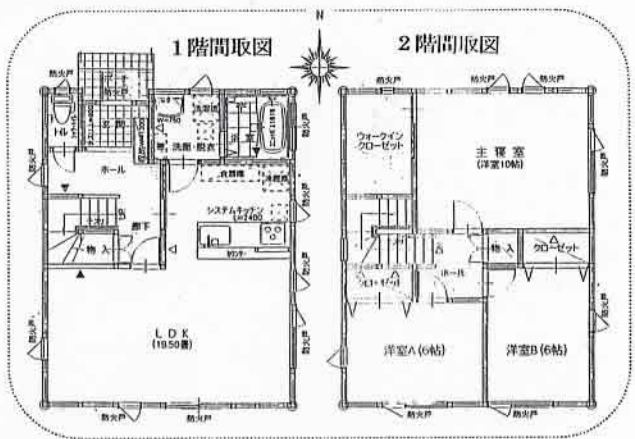
9月下旬完成予定

月々68,585円(ボーナス払いなし)

※当社ホームページで建築工程をご覧いただけます。

2,390万円の借入

金利1.1%(3年固定)35年払い



- 【物件概要】 ■所在地：秋田市高陽青柳町 ■土地面積：153.09㎡(46.30坪) ■延床面積：103.79㎡(31.39坪)  
 ■市街化区域・準工業地域・準防火地域 ■建ぺい率/容積率：60%/200% ■接道：北側・秋田市道・西側・私道  
 ■学区：旭北小・山王中学区 ■駐車スペース：2~3台 ■設備：ガス・東部ガス：排水・公共下水 取引態様：売主

## ~広面字樋口・土地~

東側6m道路に面した整形地です。  
 1,280 万円 (坪単価20万円) 現地には当社の看板がでております。

※建築条件ございません。

※建築条件ございません。

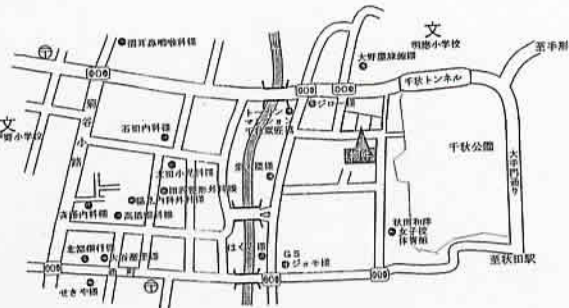


### 物件概要

- ・所在地：秋田市広面字樋口 地内
- ・地積：211.25㎡(63.90坪)
- ・用途地域：第一種低層住居専用地域
- ・建ぺい率：50%・容積率：80%
- ・学区：広面小学校・城東中学校
- ・現況：古家有・解体更地渡し 取引態様：仲介

## ~千秋矢留町・土地~

御隅櫓が眺められ、  
 四季折々の景色の移ろいを感じられる場所です。  
 1,863 万円



### 物件概要

- ・所在地：秋田市千秋矢留町 地内
- ・地積：162.15㎡(49.05坪)
- ・用途地域：第一種住居地域
- ・建ぺい率：60%・容積率：160%・準防火地域
- ・設備：都市ガス・公共下水
- ・学区：保戸野小学校(指定校変更・明德小学校)  
秋田東中学校 取引態様：仲介