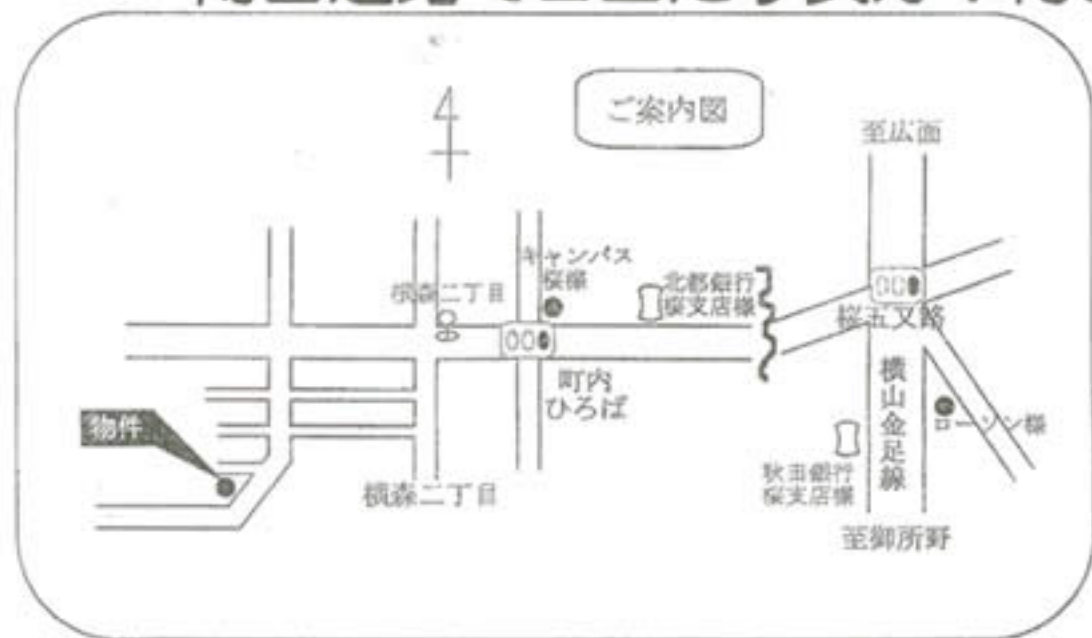
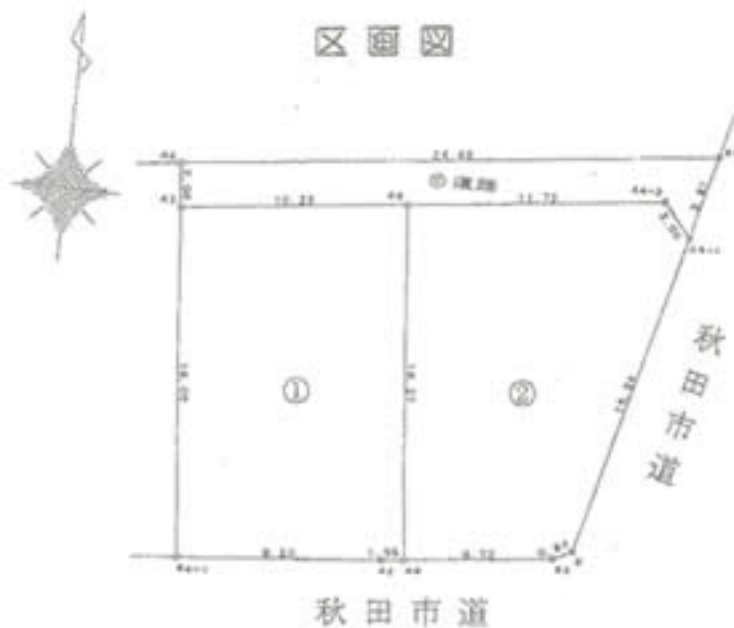


桜小・桜中学区、宅地分譲・2区画

南面道路で日当たり良好！何より価格重視のお客様必見！



区画番号	面積 (㎡)	坪数	価格
①	165.29 ㎡	50.00 坪	7,900,000 円 (@15.8 万円/坪)
②	169.20 ㎡	51.18 坪	8,300,000 円 (@16.2 万円/坪)



※ 位置指定道路を対面の杭から4mで取っています。
 ※ 南側および市道面についてはブロックベイを使用しています。
 ※ 正式な境界確認を行った場合、面積差が生じる場合があります。

※建築条件はございません

【物件概要】

- 所在地：秋田市横森二丁目 地内
- 地目：宅地
- 用途地域：第1種低層住居専用地域
- 建ぺい率：50% 容積率：80%
- 水道：秋田市営水道（宅内引込予定）
- ガス：都市ガス
- 排水：下水道（宅内引込予定）
- 道路：南・東側道路：秋田市道、北側道路：位置指定道路、
- 学区：桜小学校・桜中学校

【取引態様：仲介】

桜四丁目宅地

1,180万円 桜小学校近く、整形地



※建築条件はございません

物件概要

- ・所在地：秋田市桜四丁目 地内
- ・面積：219.54 ㎡ (66.41 坪)
- ・用途地域：第一種低層住居専用地域
- ・建ぺい率：50%・容積率：80%
- ・設備：都市ガス・公共下水
- ・学区：桜小学校・桜中学校

取引態様：仲介

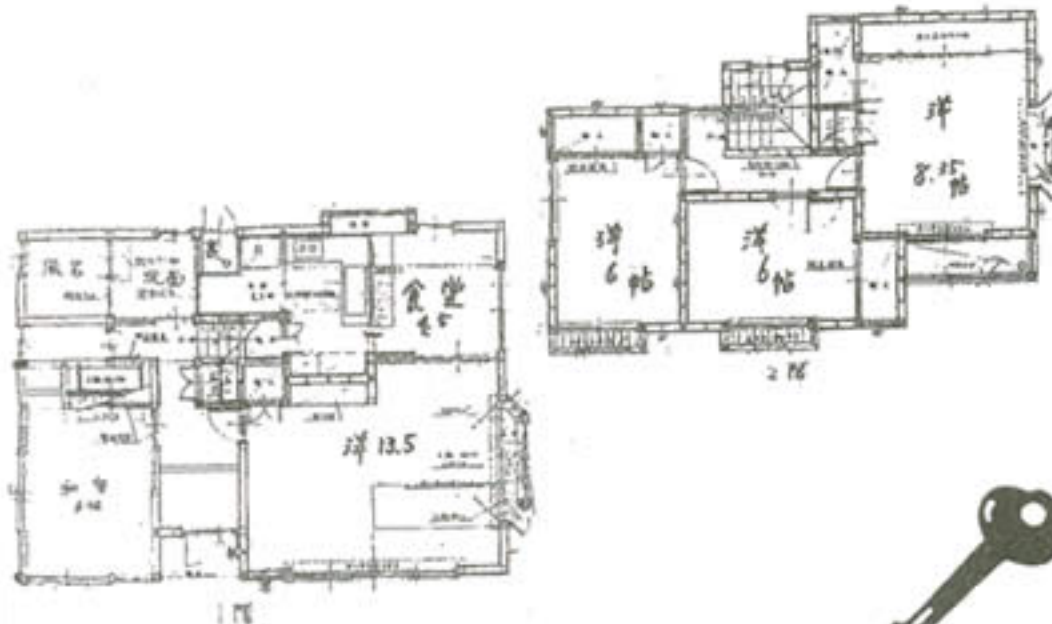


桜小・桜中学区、貸家

秋田市桜二丁目3番13号

区分	貸家	物件名	築時貸家
所在地	秋田市桜二丁目3-13		

タイプ	S DK	家賃	85,000
間取り		共益費	0
築年数	昭和62年建築	敷金	85,000
トイレ	水洗	礼金	85,000
ガス	都市ガス	駐車場	0
浴室	釜	仲介料	89,250
シャワー	シャワー有	構造	木造2階建て
駐車	可	学区	小 中



詳しい事はお問い合わせ下さい。

