

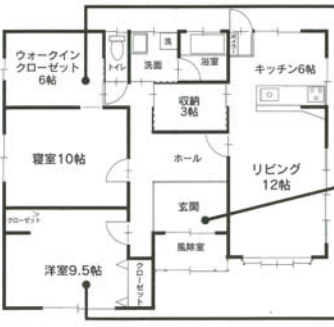
# 平屋の住いの魅力

## 御所野イオン 徒歩3分

## リフォーム済 中古住宅

# 1,850万円

(税込)



返済例 月々 **53,089円**

借入金額1850万円 借入期間90年  
金利1.10% (固定型) 支払手数料別途あり

- ### リフォーム
- 外壁一部貼替
  - 外壁再塗装
  - 玄関ドア新品に取替え
  - キッチン(食洗機付)、トイレ、洗面台は新品に交換
  - ガスボイラーは新品に交換
  - 灯油タンクと各居室のオイルコック新設
  - 室内、クロス・フロア全面貼替
  - 室内建具すべて新品に交換
  - 駐車スペース増設
  - アプローチを含めた外構整備工事
  - 照明器具、すべて新品に交換
  - ルームクリーニング

- 【概要】
- 所在地 / 秋田市御所野下堀一丁目4番16号
  - 土地面積 / 252.12㎡ (76.26坪)
  - 延床面積 / 104.34㎡ (31.56坪)
  - 建築年月 / 平成2年11月新築、平成20年8月リフォーム
  - 学区 / 御所野小学校・御所野学院
  - 取引態様 / 売主 (仲介手数料はかかりません)



## 大住小学校 グラウンド隣

## 新築デザイン住宅 2,195万円

(税込)



返済例 月々 **63,133円**

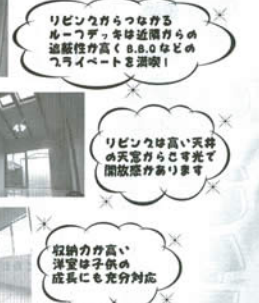
借入金額2200万円 借入期間90年  
金利1.10% (固定型) 支払手数料別途あり

- ### 充実の設備
- IHクッキングヒーターと食洗機付のキッチンでお料理が楽々!
  - エコジョーズによる全館暖房で冬もポカポカ!
  - ガーデンパーティアーアウトドアリビングを満喫できるルーフトECKがウレシイ!
  - リビングはトップライト(天窓)から陽光が降り注ぎ、採光抜群!

- 【概要】
- 所在地 / 秋田市井田字西湯敷
  - 土地面積 / 230.52㎡ (69.73坪)
  - 延床面積 / 83.63㎡ (25.29坪)
  - 建築年月 / 平成20年7月
  - 学区 / 大住小学校・城南中学校
  - 取引態様 / 販売代理 (仲介手数料はかかりません)

駐車 2~3台可

おすすめポイント!



PRIME 次世代の住空間を創造する  
株式会社 プライムハウス

プライムハウス 不動産 検索 URL▶<http://www.primhouse.co.jp>  
TEL.018-831-5566 〒010-0042 秋田市桜二丁目16-23 (横山金足線沿い)  
秋田県知事免許(2)第1725号(社)秋田県宅地建物取引業協会会員

