

由利本荘市・御門 国道105号線沿い、マックスバリュ並び!!

リアルサイズ住宅展示場

- 新築注文住宅
- 土地探し
- 建替え
- 住替え
- 敷地内同居
- リフォーム
- 増改築相談
- 資金相談

全てココで解決!

9/24±25日
10:00~17:00

見学だけOK!

土地・中古住宅
情報有ります!

どこにも載ってない土地情報を大公開! 500万円以内で買える土地やお得な中古住宅など情報盛りだくさん!

資金相談
聞けます!

家づくりに必要な経費はどれくらい? 預金はいくらくらいあればいい? 税金はどれくらいかかるの? など、あなたの悩みを解決します。

ローン相談
知ってトクする!

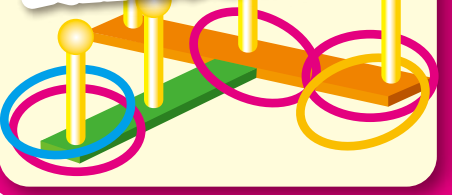
ローンの組み立て方で、300万円もの差が出てくることも! 聞いて納得のお役立ちセミナー同時開催!

今週の土・日はちょっと用事があってお忙しいという方は...
平日ご予約特典!
WEBまたは電話でご予約の上ご来場いただいたご家族にQUOカードを差し上げます!
1,000円分プレゼント!

QUO
カード

ご来場イベント

輪投げで Get!
食品雑貨プレゼント



*プレゼントは数に限りがございます。*写真はイメージです。

お子様全員プレゼント
いろいろなお菓子の詰め合わせ



キャラクターお面
プレゼント!!
うまい棒
つかみどりチャレンジ!!

最新人気キャラクターも
たくさんあるよ



GRAND OPEN!!!



賃貸
脱出

土地探しから始める
得する無料相談会
開催

失敗しない
住宅ローン相談

自分はいくら借りられるの? 本当はアパート家賃並みでマイホームは買えるの? 月々どのくらい支払えばいいの? 自分はこの金融機関がいいの? 様々な悩みを解消します

家を売りたい方!!
相続・売却相談会

家を売りたい! □ローンの支払いに困ってる! □相続関係で売りたい! □自分の家がいくら知りたい! 1つでもあてはまる方はどうぞ!

プライムハウスで
こういった方が
マイホームを
実現しました!

Case3
車のローンが残ってましたがマイホームが持てました

Case6
マイホームを持っても趣味や旅行にもお金をかけたいと思ってました

Case1
頭金0円でも新築住宅が買えました

Case4
年収が300万円台ですが希望額を借り入れ出来ました

Case7
40歳を過ぎて住宅ローンは無理と諦めてました

Case2
勤続年数が1年未満でしたが住宅ローンが借りられました

Case5
シングルマザーでも自分の家を持つことが出来ました

Case8
自分の年収はそれほど高くなく妻はパートなので合算は出来ないと思ってました

住宅展示場MAP 由利本荘市御門221-3 (地内)



発見! 体感! アナタにちょうどいい家

住まいの
おうちの
情報館
住まいの
買取
専門店

次世代の住空間を創造する
PRIME 株式会社プライムハウス
秋田県知事免許(4)第1725号 (公社)秋田県宅地建物取引業協会会員
0120-12-5566 秋田市仁井田本町三丁目12番32号 FAX.018-893-4611



住まいの最新情報が満載! プライムハウス 検索 http://www.primhouse.co.jp